

大須って  
たのしいね

#大須をぜんぶ歩いてみた

# OSU大須喜地図



タップすると  
**WEB**と  
つながる。

触ってみてね

point 1 ...お店の場所 (MAP)

HP ...公式サイト

大須観音駅  
1 番出口 **START**

2分  
二人で一緒につくる“思い出”

point 1  
candle shop  
kinari



営 12:00-20:00  
休 火曜日

HP

静かな裏道を  
2人で  
まったり歩く

デートコース  
まったり

5分  
ベーグルサンドが美味しい

point 2  
CAFE | KANNON COFFEE



営 11:00-19:00  
休 無休(年末年始)

HP

静かに、本物を、味わう

point 3  
CAFE | mill



営 月~金 7:00-19:00  
土曜日 8:00-19:00 日曜日 8:00-17:00  
※平日11:30-12:30はお昼休み

休 第3水曜、木曜日は連休

HP

上前津駅  
12 番出口  
**GOAL**

WEB版

PDF-DL



## 大須までの アクセス

徒歩で

栄中心部から約 25分  
矢場町駅から約 10分

車で

静岡方面からは東名高速道路  
岐阜方面からは名神高速道路  
京都・大阪方面からは  
東名阪自動車道から名古屋高速

電車で

名古屋駅 3分 伏見駅 1分 大須観音駅 1分 上前津駅

どちらからでも大須を楽しめます!!  
目的地に合わせて選んでください

2019年11月8日発行  
フリーペーパー『ぼらぼら。』  
大須MAP発行チームMYR

#大須をぜんぶ歩いてみた #デートコース

# 大須MAP

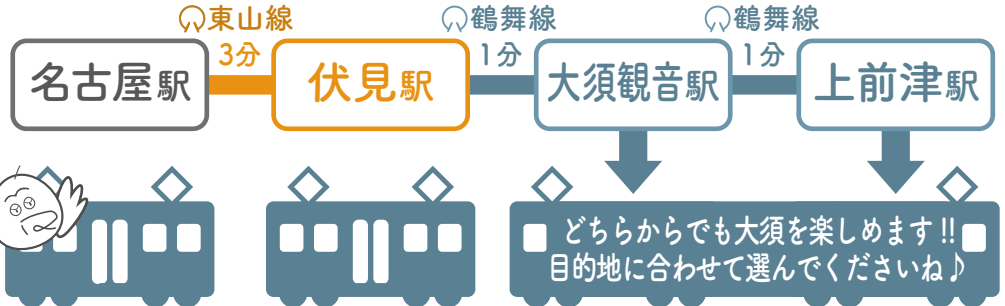
タップすると  
**WEB**とつながる。

触ってみてね

point 1 ... お店の場所 (MAP)



## 電車で



## 車で

静岡方面からは東名高速道路  
 岐阜方面からは名神高速道路  
 京都・大阪方面からは  
 東名阪自動車道から名古屋高速

## 徒歩で

栄中心部から約 25 分  
 矢場町駅から約 10 分

# 大須までの アクセス

タップすると  
WEBとつながる。



触ってみてね

point 1

...お店の場所 (MAP)

HP

...公式サイト

# 大須観音駅 1 番出口 START

2分

二人で一緒につくる“思い出”

point 1

キャンドル | candle shop kinari



営 12:00-20:00

休 火曜日

HP



5分

point 2

CAFE | KANNON COFFEE



営 11:00-19:00

休 不定休

HP

静かに、本物を、味わう

point 3

CAFE | mill



営 月～金 7:00-19:00

土曜日 8:00-19:00

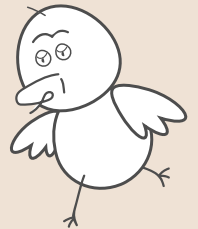
日曜日 8:00-17:00

※平日11:30～12:30はお昼休み

休 第3水曜、木曜日

HP

3分



1分

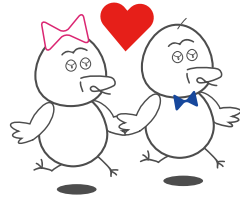


2019年11月8日発行  
フリーペーパー『ばらばら。』  
大須MAP発行チーム MYR

上前津駅  
12 番出口 GOAL

静かな裏道を  
2人でゆったり歩く、

# ゆったり デートコース



ベーグルサンドが美味しい